

## AJÁNLATTÉTELI FELHÍVÁS

**név:** Geréb Tünde  
**beosztás/munkakör:** jegyző  
**Cím:** Tinnyei Közös Önkormányzat Hivatal  
**Elérhetőség:** 2086 Tinnye, Bajcsy-Zs. u. 9.  
**Iktatószám:** +36 26 335 076  
**e-mail:** 3/109-2/2022.  
[jegyzo@tinnye.hu](mailto:jegyzo@tinnye.hu)

**Tárgy: ajánlatkérés**

**Tisztelt Gazdasági Szereplő!**

A verseny tisztaságát, valamint a beszállítók esélyegyenlőségét biztosítva ez úton kíván ajánlatot kérni Önöktől az alábbiak szerint:

1. A BESZERZŐ ADATAI

**TINNYE KÖZSÉG ÖNKORMÁNYZATA, 2086 Tinnye, Bajcsy-Zs. u. 9.**

2. A BESZERZÉSI ELJÁRÁS FAJTÁJA

Közbeszerzési értékhatár alatti, ajánlattevők közvetlen felkérésével, a Polgári Törvénykönyvről szóló 2013. évi V. törvény XIV. fejezete szerint.

3. A BESZERZÉS TÁGYA, MENNYISÉGE

Tárgy: Szolgálati lakás fejlesztése

4. TELJESÍTÉS HATÁRIDEJE/TELJESÍTÉS IDŐTARTAMA

**2022. augusztus 31.**

5. TELJESÍTÉS HELYE:

2086 Tinnye, Jászfalusi utca 5. Hrsz. 569/1

6. AZ ELLENSZOLGÁLTATÁS TELJESÍTÉSÉNEK FELTÉTELEI

Ajánlatkérő előleget nem fizet. Ajánlatkérő az ellenértéket a nyertes Ajánlattevő által – a teljesítés igazolását követően – a jogszabályoknak megfelelően kiállított (rész)számla kézhezvételét követően átutalással teljesíti, a Polgári Törvénykönyvről szóló 2013. évi V. törvény (Ptk.) 6:130. § (1) bekezdésében foglaltak szerint, a számla kézhezvételét követő 30 napon belül.

7. AZ AJÁNLATOK ÉRTÉKELÉSI SZEMPONTJA

Legalacsonyabb összegű ellenszolgáltatás.

## 8. AZ AJÁNLATTÉTEL NYELVE

Az ajánlatot magyar nyelven kell az Ajánlattevőknek benyújtania.

## 9. AZ AJÁNLATTÉTELI HATÁRIDŐ

Ajánlattételi határidő időpontja: **2022. február 17. 24:00 óra**

## 10. AZ AJÁNLATI KÖTÖTTSÉG IDŐTARTAMA

Az ajánlati kööttség időtartama legkevesebb 30 nap.

Ajánlatkérő fenntartja a jogot, hogy a felhívásban foglaltaknak megfelelő, legkedvezőbb ajánlatot benyújtó ajánlattevővel szemben a szerződés megkötését megtagadja.

## 11. EGYÉB INFORMÁCIÓ

- A) Az ajánlatot cégszerűen aláírva személyesen (Tinnyei Közös Önkormányzati Hivatal jegyzőjének, 2086. Tinnye, Bajcsy-Zs. utca 9.) vagy elektronikus úton a [jegyzo@tinnye.hu](mailto:jegyzo@tinnye.hu) címre kell benyújtani az ajánlattételi határidő lejártáig
- B) Az ajánlat elkészítésével és benyújtásával kapcsolatban felmerülő összes költséget, kockázatot ajánlattevőnek kell viselnie.
- C) Ajánlatkérő a 9. pontban megállapított, illetve adott esetben meghosszabbított ajánlattételi határidő lejártáig felhívását visszavonhatja.
- D) Az ajánlatkérés Tinnye Község Önkormányzat honlapján, a [www.tinnye.hu](http://www.tinnye.hu) oldalon nyilvános formában is megjelenik. Így arra nemcsak a meghívott ajánlattevők tehetnek ajánlatot.
- E) Eredménytelen a beszerzési eljárás, ha:
  - nem nyújtottak be árajánlatot;
  - az Árajánlatot tevők egyike sem felel meg az árajánlatkérésben foglalt feltételeknek;
  - az Árajánlatot tevők egyike sem felel meg az összeférhetlenségi követelményeknek;
  - az Árajánlatot tevő árajánlatában meghatározott ellenszolgáltatás mértéke eléri a Kbt. szerinti közbeszerzési értékhatárt;
  - egyik Árajánlatot tevő sem, vagy az összességében legelőnyösebb Árajánlatot tevő sem tett megfelelő árajánlatot, figyelemmel az Árajánlatot kérőnek a beszerzés tárgyára fordítható előirányzata összegére, és az árajánlat fedezetére vállalt fizetési kötelezettség kiegészítése nem biztosított;
  - egyéb módon nem felel meg az árajánlati felhívásban vagy a vonatkozó jogszabályokban meghatározott feltételeknek.

## 12. AZ AJÁNLATTÉTELI FELHÍVÁS MEGKÜLDÉSÉNEK NAPJA

**2022. március 2.**

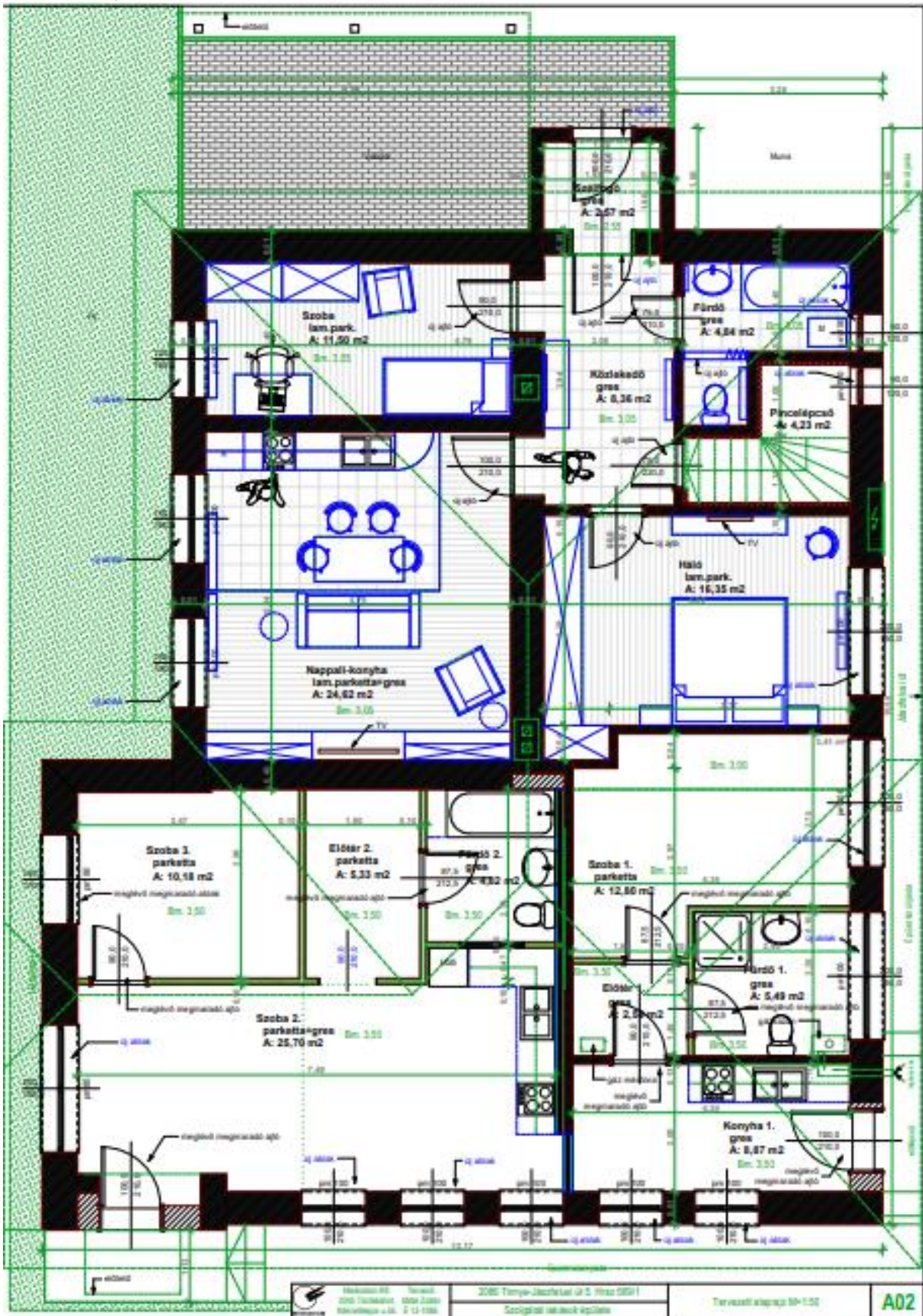
Az ajánlat az ajánlattételi adatlap kitöltésével és megküldésével nyújtható be.

Az ajánlat mellé az alábbi dokumentumokat kérjük csatolni:

- referencia munkákról szóló fényképes dokumentáció
- kitöltött és aláírt átláthatósági nyilatkozat

### 13. MŰSZAKI SPECIFIKÁCIÓ

A teljes alaprajznak megfelelő épület tető felújítása, héjazat cseréje, jelölt külső nyílászáróinak cseréje, külső felületének vakolat javítása, színezése (a műszaki tartalmat a táblázatos alábontás tartalmazza).





## Bontási munkálatok

Ssz.	Tétel szövege	Főép.	Kültér egyéb.	Menny. Össz.	Egység	Anyag egységár	Díj egységre	Anyag összesen	Díj összesen
1	Fa nyílászáró szerkezetek bontása: ajtók vagy ablakok	13,14	0	13,14	m <sup>2</sup>	0	0	0	0
2	Tégla, beton és vegyes falazatok bontása	1,45	0	1,45	m <sup>2</sup>	0	0	0	0
3	Padlóburkolat -kőlap, kerámia bontása	27,53	0	27,53	m <sup>2</sup>	0	0	0	0
4	Padlóburkolat -PVC vagy laminált parketta bontása	40,97	0	40,97	m <sup>2</sup>	0	0	0	0
5	Oldalfalburkolat -mázás csempe vagy fa lambéria bontása	24	0	24	m <sup>2</sup>	0	0	0	0
8	Homlokzatvakolat leverése oldalfalról, a károsodott pergő részek eltávolítása	150	0	150	m <sup>2</sup>	0	0	0	0
9	Inert bontási törmelék elszállítása, lerakóhelyi díjjal a kivitelezés időtartama alatt	24	0	24	m <sup>3</sup>	0	0	0	0
10	Vegyes építési- bontási törmelék elszállítása, lerakóhelyi díjjal a kivitelezés időtartama alatt	8	0	8	m <sup>3</sup>	0	0	0	0
<b>Munkanem összesen:</b>								<b>0</b>	<b>0</b>

## Falazás

Ssz.	Tétel szövege	Főép.	Kültér egyéb.	Menny. Össz.	Egység	Anyag egységár	Díj egységre	Anyag összesen	Díj összesen
1	Nyílászáró elhelyezése ajtó fölé(100 cm széles áthidalás) kerámiaburkolatú, betonmagvas egy. áthidalóval	2	0	2	db	0	0	0	0
3	10 cm válaszfal kifalazás készítése pórusbeton téglából	1,65	0	1,65	m <sup>2</sup>	0	0	0	0
<b>Munkanem összesen:</b>								<b>0</b>	<b>0</b>

## Vakolás és rabilolás

Ssz.	Tétel szövege	Főép.	Kültér egyéb.	Menny. Össz.	Egység	Anyag egységár	Díj egységre	Anyag összesen	Díj összesen
1	Vakolatjavítás oldalfalon és mennyezetén, a meglazult, sérült vakolat előzetes leverésével max 2 cm vtg.-ban, a csempebontás helyén is.	25	0	25	m <sup>2</sup>	0	0	0	0
2	Vakolás oldalfalon belső vakoló gipszvakolattal max. 1,5 cm vastagságban.(kávajavítások egyéb mennyezetjavítások)	40	0	40	m <sup>2</sup>	0	0	0	0
3	Gipszes simítóvakolat, glettelés készítése 2 rtg-ben, csiszolva, belső kék vakolaterősítő háló beágyazással szükséges helyeken-mennyezetén	50	0	50	m <sup>2</sup>	0	0	0	0
<b>Munkanem összesen:</b>								<b>0</b>	<b>0</b>

## Szigetelés

Ssz.	Tétel szövege	Főép.	Kültér egyéb.	Menny. Össz.	Egység	Anyag egységár	Díj egységre	Anyag összesen	Díj összesen
1	Hálósobában, 1 rtg. talajnedvesség elleni vízszigetelés készítés portalanítással, kellősítéssel, a szigetelőréteg rögzítésével. Figyelembe véve a szoba alatti pincehelység hatását. Műsz. minőség: Villas E-G 4F/K	20	0	20	m <sup>2</sup>	0	0	0	0
2	Hálósobában, min. 8 cm lépésálló hőszigetelés készítése lerakással. Műsz. Minőség: Austrotherm ATN-100	16,35	0	16,35	m <sup>2</sup>	0	0	0	0
<b>Munkanem összesen:</b>								<b>0</b>	<b>0</b>

Aljzat-oldalfal, hideg és meleg burkolása

Ss z.	Tétel szövege	Főép.	Kültér egyéb.	Menny. Össz.	Egység	Anyag egységár	Díj egységre	Anyag összesen	Díj összesen
1	Aljzatpótlás cementestrichből a szükséges helyeken-előírányzat( szintkülönbség kiegyenlítés, csat. nyomvonal padlópótlás, stb.)	1	0	1	m <sup>3</sup>	0	0	0	0
2	Aljzatkiegyenlítés készítése zsákos előrekevert anyagból.pl.padlopon, átlag 3mm vtg.-ban	68,24	0	68,24	m <sup>2</sup>	0	0	0	0
3	Padlóburkolat készítése 30x30cm beige vagy szürke színű gres, kőporcelán lappal, kötésben vagy hálósan, 3-5 mm vtg. ragasztóba rakva, 1-10 mm fugaszélességgel, segédanyagokkal, ragasztóval együtt.Min. <b>R9 csúszásmentesség</b> , (fürdőben R10 szüks.)és 7mm vastagság	24,91	0	24,91	m <sup>2</sup>	0	0	0	0
4	Gres lábaturkolat készítése az aljzatburkolat anyagából 5-10 cm magasságig	1,5	0	1,5	m <sup>2</sup>	0	0	0	0
5	Oldalfalburkolat 15x15x0.8cm vagy egyéb méretű fehér vagy gyengén mintás, színes-sávós-világos selyemfényű vagy matt mázas csempeburkolattal kötésben vagy hálósan, 3-5 mm vtg. ragasztóba rakva, 1-10 mm fugaszélességgel, segédanyagokkal, ragasztóval, élvédőkkel együtt. pl. Zalakerámia	20	0	20	m <sup>2</sup>	0	0	0	0



6	Laminált parketta, közületi kopásállósággal, görgős szék álló kivitelben, min.8mm-es vtg., falszegélyezéssel, párazárófólia és polifoam alátétréteggel	43,33	0	43,33	m <sup>2</sup>	0	0	0	0
7	10 cm vasalt aljzat készítése hegesztett acélhálóval (Hálóban, parketta és feltöltésének bontása után)	1,65	0	1,65	m <sup>3</sup>	0	0	0	0
8	Hálóban, 5 cm aljzatbeton készítése kavicsbetonból C8/10-16 min. betonból, technológiai szigeteléssel együtt(fóliaterítés)	0,81	0	0,81	m <sup>3</sup>	0	0	0	0
<b>Munkanem összesen:</b>								<b>0</b>	<b>0</b>

## Felületképzés

Ss z.	Tétel szövege	Főép.	Kültér egyéb.	Menny. Össz.	Egység	Anyag egységár	Díj egységre	Anyag összesen	Díj összesen
1	Belső festéseknél felület előkészítése, átkaparása szükséges helyeken	50	0	50	m <sup>2</sup>	0	0	0	0
2	Belső javító disperziós lélegző festés műanyag bázisú vizes-disperziós fehér vagy gyárilag színezett festékekkel, új vagy régi lekapart, előkészített alapfelületen, vakolaton, két rétegben, tagolatlan sima felületen , előkészítéssel együtt	300	0	300	m <sup>2</sup>	0	0	0	0
3	Gipszes simítóvakolat, glettelés készítése 2 rtg-ben, csiszolva, belső kék vakolaterősítő háló beágyazással szükséges helyeken-mennyezeten	40	0	40	m <sup>2</sup>	0	0	0	0

4	Homlokzatképzési munkák, mészhabarc alapréteggel, kőporos, dörzsölt vagy fröcskölt felületképzéssel	50	0	50 m <sup>2</sup>	0	0	0	0
5	Homlokzatjavítási munkák, kőporos dörzsölt vagy fröcskölt felületképzéssel	150	0	150 m <sup>2</sup>	0	0	0	0
<b>Munkanem összesen:</b>							<b>0</b>	<b>0</b>

## Nyílászárók-bútor

Ss z.	Tétel szövege	Főép.	Kültér egyéb.	Menny. Össz.	Egység	Anyag egységár	Díj egységre	Anyag összesen	Díj összesen
1	Nappali ajtó-100/210cm Egyszármű balos belső ajtó	1	0	1	db	0	0	0	0
	Utólag szerelhető tokos, dekorfóliás vagy festett fa tokkal és félig üvegezett ajtólapal,tégla falba, küszöb,tok-ajtólap famintás dekoros, vagy festett(nem fehér) színben,norm. zárral,alu kilinccsel, szürke gumitömítésekkel.								
	A méretet a régi tok bontása után pontosítani kell!								
2	Szoba ajtók-900/210cm Egyszármű balos vagy jobbos belső ajtó	2	0	2	db	0	0	0	0
	Utólag szerelhető tokos, dekorfóliás vagy festett fa tokkal tömör ajtólapal,tégla falba, küszöb,tok-ajtólap famintás dekoros, vagy festett(nem fehér) színben,norm. zárral,alu kilinccsel, szürke gumitömítésekkel.								
	A méretet a régi tok bontása után pontosítani kell!								

3	Fürdő és lépcső ajtó- 75/210cm Egyszárnyú balos vagy jobbos belső ajtó	2	0	2 db	0	0	0	0
	Utólag szerelhető tokos, dekorfóliás vagy festett fa tokkal tömör ajtólappal,tégla falba, küszöb,tok-ajtólap famintás dekoros, vagy festett(nem fehér) színben,norm. zárral,alu kilincsel, szürke gumitömítésekkel.							
	A méretet a régi tok bontása után pontosítani kell!							
4	WC fehér műanyag harmonikaajtó 100/210	1	0	1 db	0	0	0	0
5	Lakásbejárat 100/210cm Egyszárnyú bejáratú ajtó, balos kivitelben,	2	0	2 db	0	0	0	0
	Külső homlokzati műanyag ajtó, nyíló, bizt. Zárral, fehér, min. Uw.1.0, két vagy háromrétegű üvegezéssel, max 2cm küszöbvel, kávjavítási munkákkal együtt							
6	120/150cm (1,8 m2) Külső, min. 5 kamrás B- NY homlokzati műanyag nyílászáró, fehér színben min. Uw.1.0, két vagy háromrétegű üvegezéssel, kávjavítási munkákkal együtt, belső műanyag fehér párkánnyal. Fehér aluminium redőnnel, beépített szunyoghálóval.	1	0	1 db	0	0	0	0

7	140/150cm (2,1 m2) Külső, min. 5 kamrás B-NY homlokzati műanyag nyílászáró fehér színben, min. Uw.1.0, két vagy háromrétegű üvegezéssel, kávajavítási munkákkal együtt,belső műanyag fehér párkánnal. Fehér alumínium redőnnnyel, beépített szunyoghálóval.	2	0	2 db	0	0	0	0
8	200/150cm (3m2) Külső, min. 5 kamrás B-NY homlokzati műanyag nyílászáró fehér színben, min. Uw.1.0, két vagy háromrétegű üvegezéssel, kávajavítási munkákkal együtt,belső műanyag fehér párkánnal. Fehér alumínium redőnnnyel, beépített szunyoghálóval.	4	0	4 db	0	0	0	0
9	60/120cm (0,72m2) Külső, min. 5 kamrás B-NY homlokzati műanyag nyílászáró fehér színben, min. Uw.1.0, két vagy háromrétegű üvegezéssel, kávajavítási munkákkal együtt. Fehér alumínium redőnnnyel, beépített szunyoghálóval.	2	0	2 db	0	0	0	0
10	100/210cm (2,1m2) Külső, min. 5 kamrás B-NY homlokzati műanyag nyílászáró fehér színben, min. Uw.1.0, két vagy háromrétegű üvegezéssel, kávajavítási munkákkal együtt,belső műanyag fehér párkánnal. Fehér alumínium redőnnnyel, beépített szunyoghálóval.	5	0	5 db	0	0	0	0

11	Beépített konyhapult, 3,5fm, 86cm magas, 60 cm mély, felső elemsorral kiegészítve, 3,5fm, 57,5 cm magas, 30 cm mély	1	0	1 db	0	0	0	0
	Korpuszok és frontok Anyaga 18 mm bükk vagy egyéb dekoros laminált faforgácslap 2mm ABS élzárással, fehér vagy színes munkalappal, Blum minőségű kivetőpántokkal, fiókvezetőkkel, műanyag fogantyúval, 35cm mély felső szekrényel							
<b>Munkanem összesen:</b>							<b>0</b>	<b>0</b>

## Épületvillamosság

Ssz.	Tétel szövege	Főép.	Kültér egyéb.	Menny. Össz.	Egység	Anyag egységár	Díj egységre	Anyag összesen	Díj összesen
1	Épületvillamossági bontási munkák hulladékelszállítással	1	0	1	klts	0	0	0	0
2	Lakásrész elektromos szerelési felújítási- átépítési munkái közepes minőségű anyagokból. (erős és gyengeáram, Fő és alelosztókkal, kábelezéssel, vezetékezéssel, energiatakarékos lámpatestekkel, szerelvényekkel)	70	0	70	m <sup>2</sup>	0	0	0	0
<b>Munkanem összesen:</b>								<b>0</b>	<b>0</b>

## Épületgépészet

Ssz.	Tétel szövege	Főép.	Kültér egyéb.	Menny. Össz.	Egység	Anyag egységár	Díj egységre	Anyag összesen	Díj összesen
1	Épületgépészeti bontási munkák hulladékelszállítással (régi szaniterek, berendezési tárgyak, radiátorok) <i>Belső-Külső vízellátás-csatornázás-fajlagos költség</i>	1	0	1	klts	0	0	0	0
2	4,84 m <sup>2</sup> -es Fürdő-WC blokk teljes létesítése: átlagos minőségű berendezési tárgyakkal, csővezeték szerelésekkel, kompletten szerelve. Tartalmazza a szerelt szanitereket és szerelvényeket-csapterlepeket.	4,84	0	4,84	m <sup>2</sup>	0	0	0	0
3	Konyha berendési tárgyai: m. Mosogatótálca bútorba szereléssel, csapterlep, víz és csat. szereléssel kompletten, páraelszívóval, elektromos sütővel, főzőlappal. <i>Fűtésszerelés-fajlagos költség</i>	1	0	1	klts	0	0	0	0
4	Új acéllemez lapradiátorok felszerelése termosztatikus szelepekkel, rendszer be szabályozása.	68,5	0	68,5	m <sup>2</sup>	0	0	0	0
<b>Munkanem összesen:</b>								<b>0</b>	<b>0</b>

Összesítő lap:

<b>Munkanem megnevezése</b>	<b>Anyag összege</b>	<b>Díj összege</b>	<b>Szum</b>
Bontás	0	0	<b>0</b>
Falazás és kőműves munka	0	0	<b>0</b>
Vakolás és rabricolás	0	0	<b>0</b>
Szigetelés	0	0	<b>0</b>
Aljzatkészítés, hideg- és melegburkolatok készítése	0	0	<b>0</b>
Felületképzés	0	0	<b>0</b>
Nyílászárók-bútor	0	0	<b>0</b>
Épületvillamosság	0	0	<b>0</b>
Épületgépészet	0	0	<b>0</b>
<b>Összesen:</b>	<b>0</b>	<b>0</b>	<b>0</b>

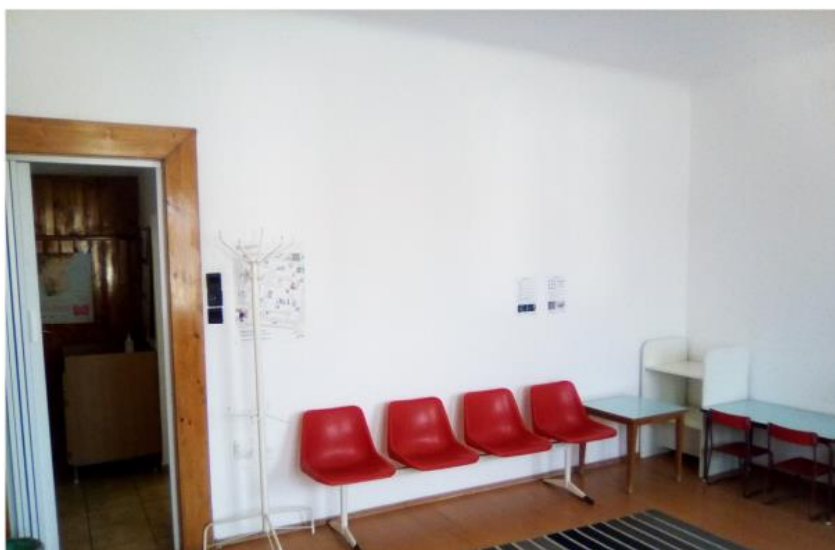
**Az ajánlattétel adatlapja, szerkeszthető formátumban a felhívás mellékleteként kiküldésre kerül.**

Jelenlegi állapot









Tisztelettel:

Geréb Tünde  
jegyző sk.